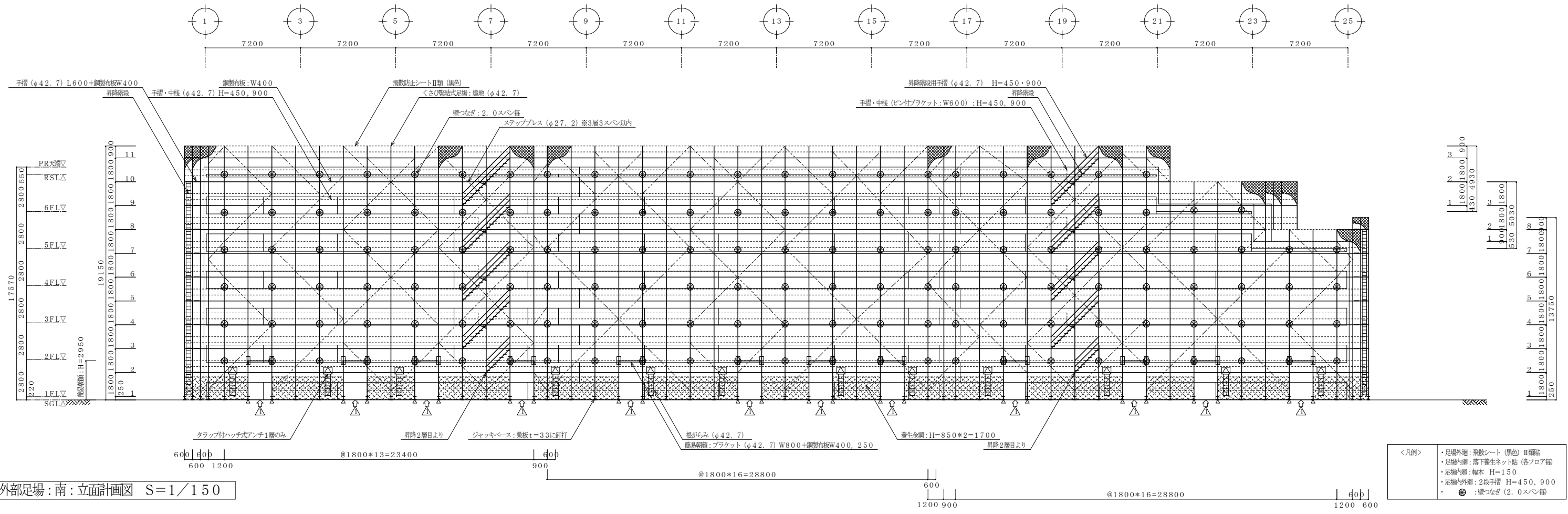
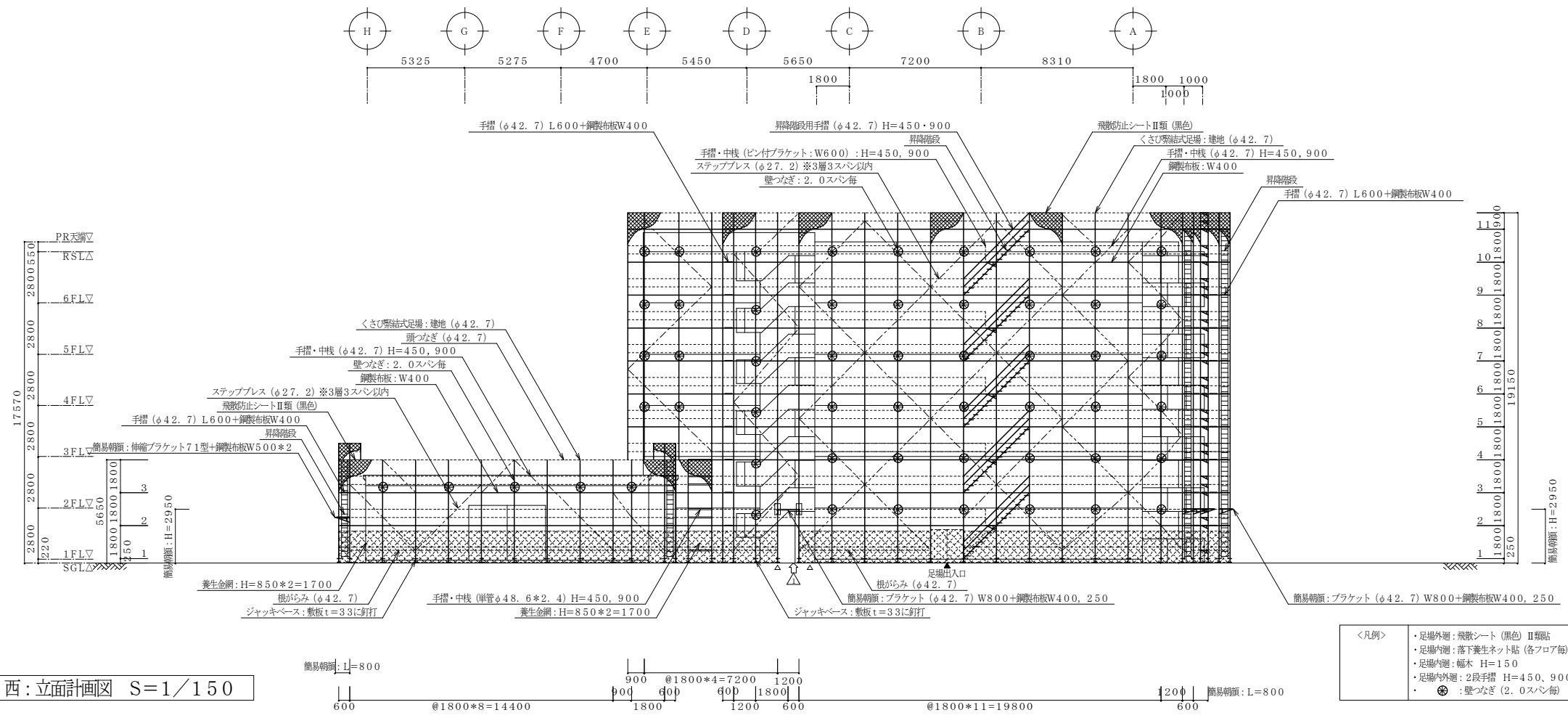
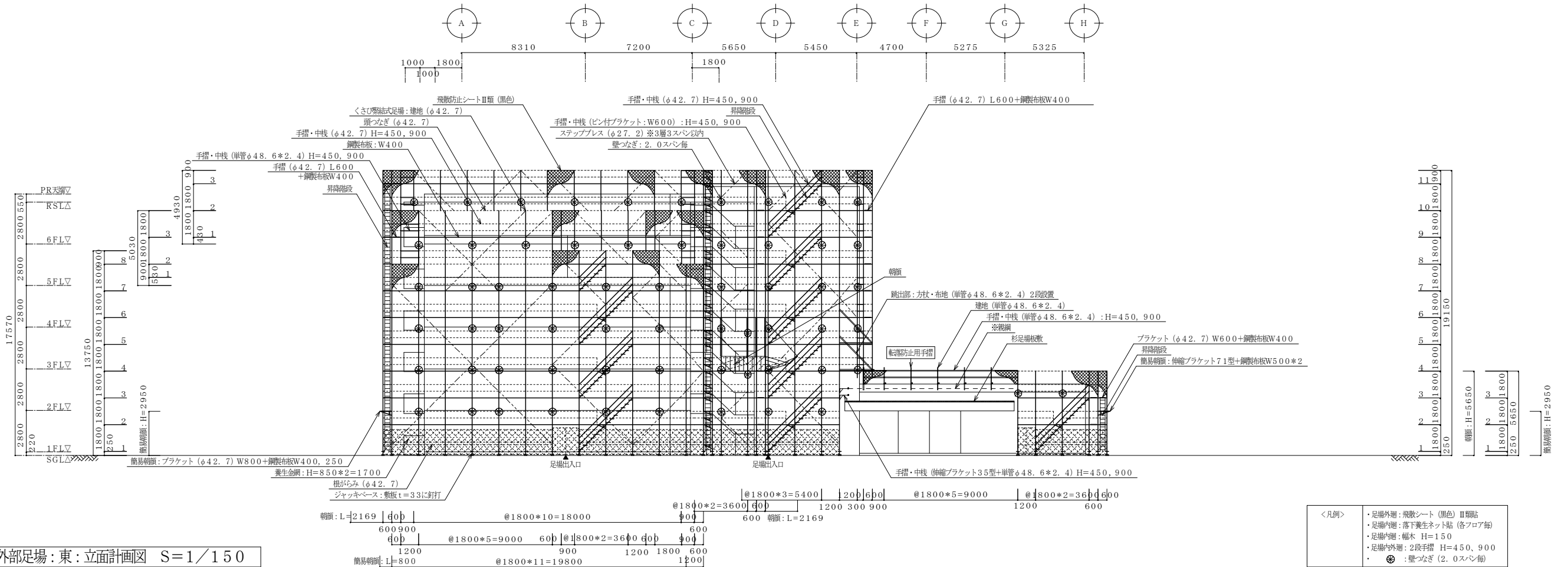
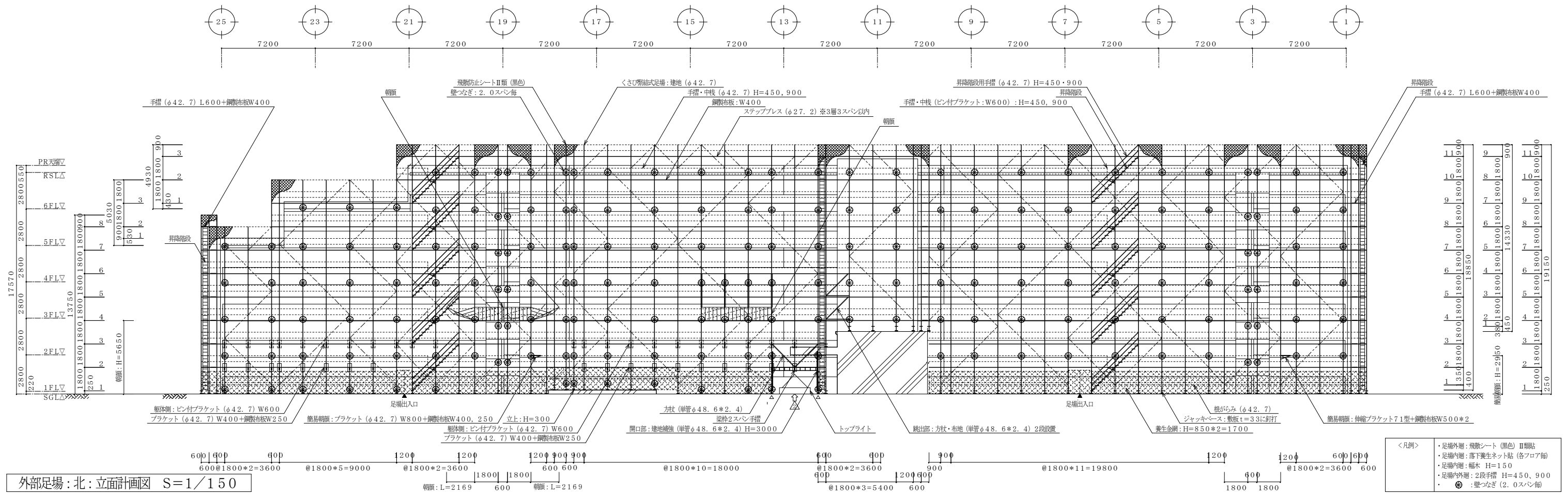
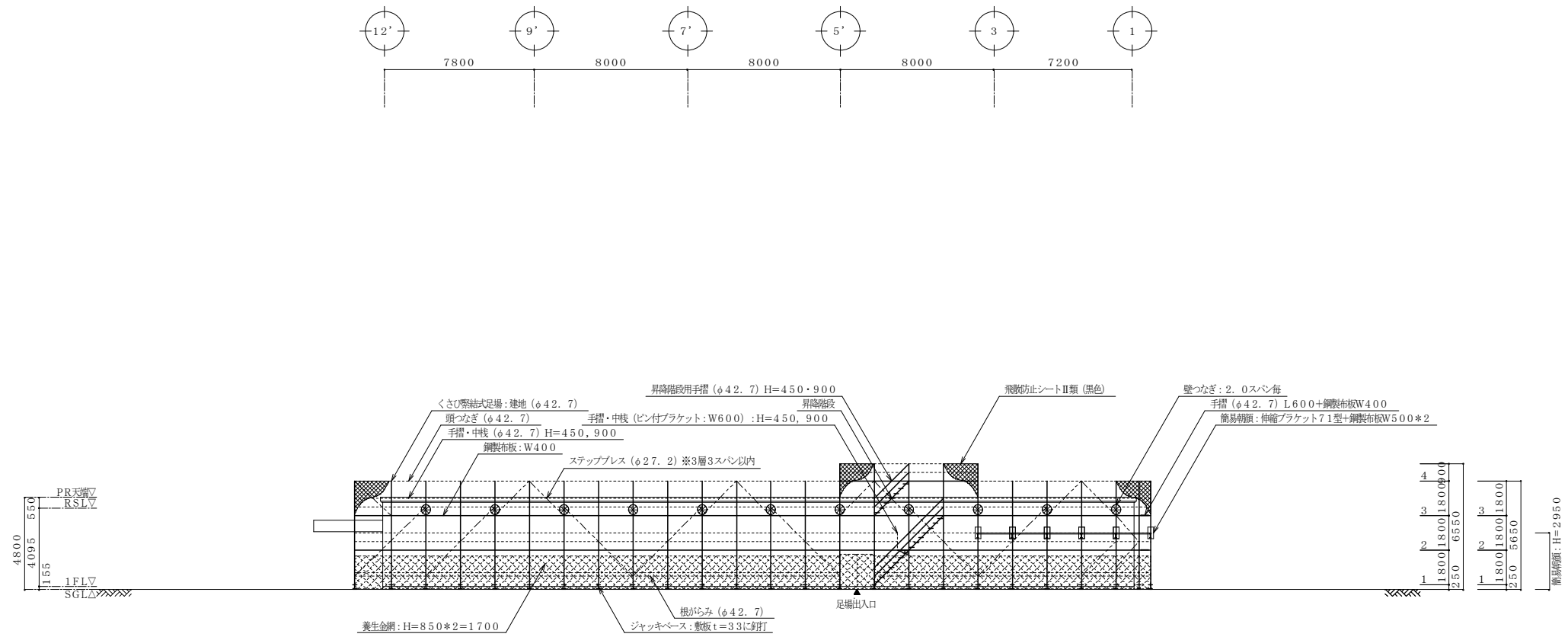


＜凡例＞	
	・足場外週：飛散シート（黒色）II類貼
	・足場内週：落下養生ネット貼（各フロア毎）
	・足場内週：橋木 H=150
	・足場内週：2段手摺 H=450、900
	・RF足場（躯体脚）手摺 H=450、900
	・くさび緊結式足場 W=400 （鋼製布板 W=250）
	・くさび緊結式足場 W=600 （鋼製布板 W=400）
	・くさび緊結式足場（ピン付） W=600 （鋼製布板 W=400）
	・くさび緊結式足場 W=900 （鋼製布板 W=400*2）
	・くさび緊結式足場 W=1200 （鋼製布板 W=400*2、250）
	・くさび緊結式ブラケット足場 W=400 （鋼製布板 W=250）
	・開口部（上部コンクリート養生） ※△はスパン数
	・昇降階段
	・くさび緊結式足場 W=600*2 （鋼製布板 W=400*2）
	・渡り （ピン付ブラケット W=600 +鋼製布板 W=400+コンビステップ）
	・養生金網 H=850*2=1700
	・防護欄（朝顔 既成品 L=2169）
	・防護欄（簡易朝顔 L=800） （ブラケットW=800 +鋼製布板W=400、250）
	・タラップ付ハッチ式アンチ ※前面：中庭1層のみ

外部足場：平面計画図 S=1/200

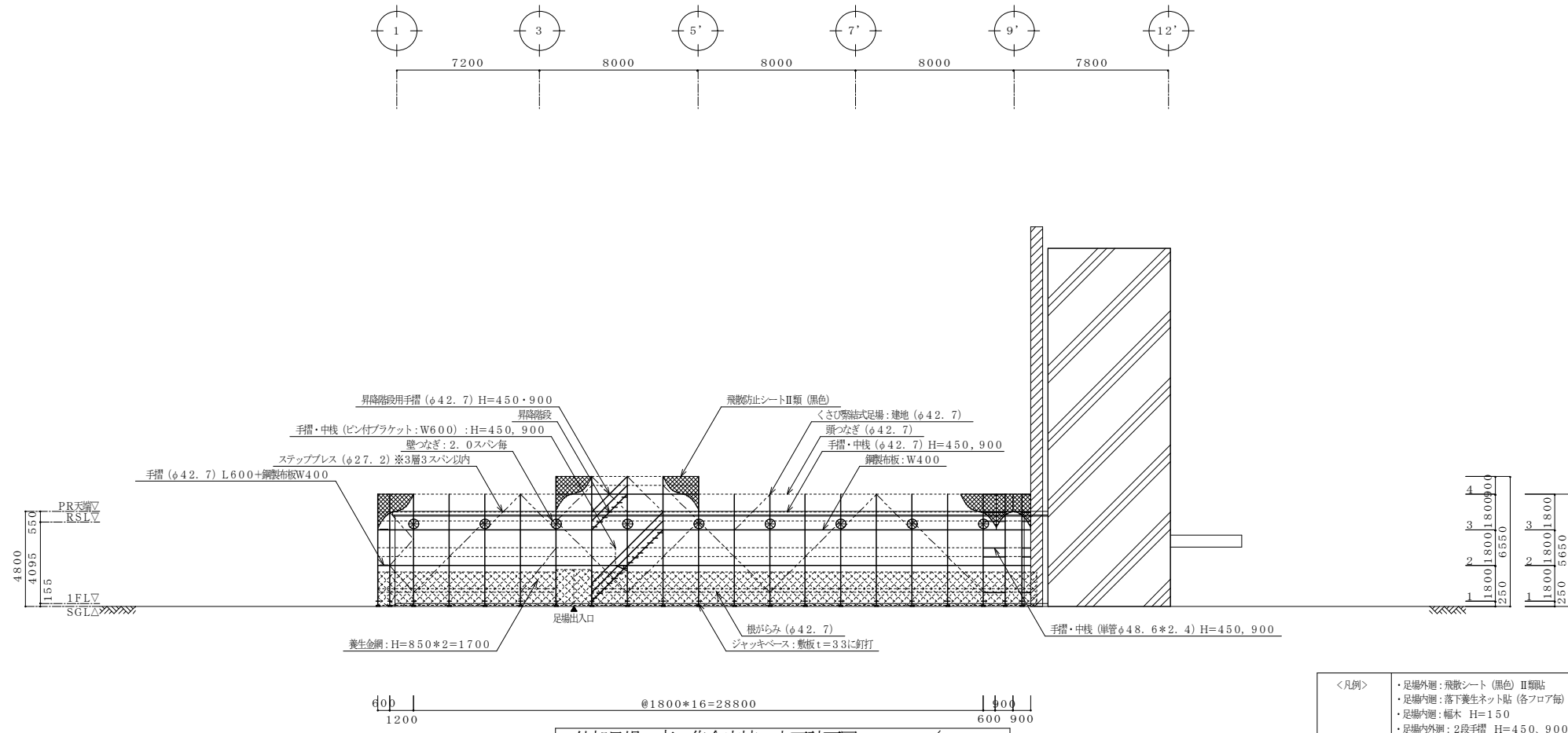






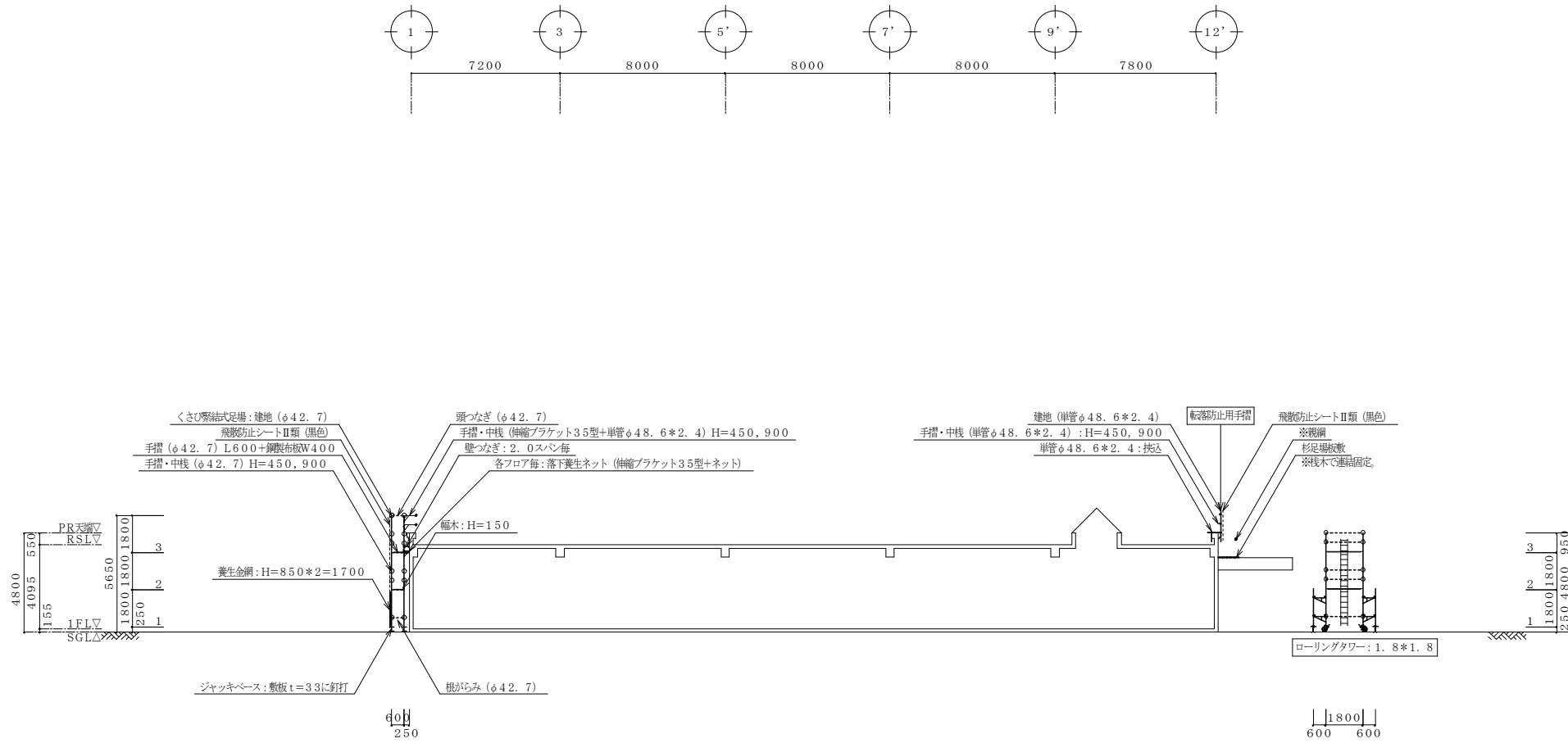
外部足場：北<集会室棟>立面計画図 S=1/150

- <凡例>
- ・足場外週：飛散シート（黒色）II類貼
 - ・足場内週：落下養生ネット貼（各フロア毎）
 - ・足場内週：幅木 H=150
 - ・足場外週：2段手摺 H=450、900
 - ・⊗：壁つなぎ（2.0スパン毎）

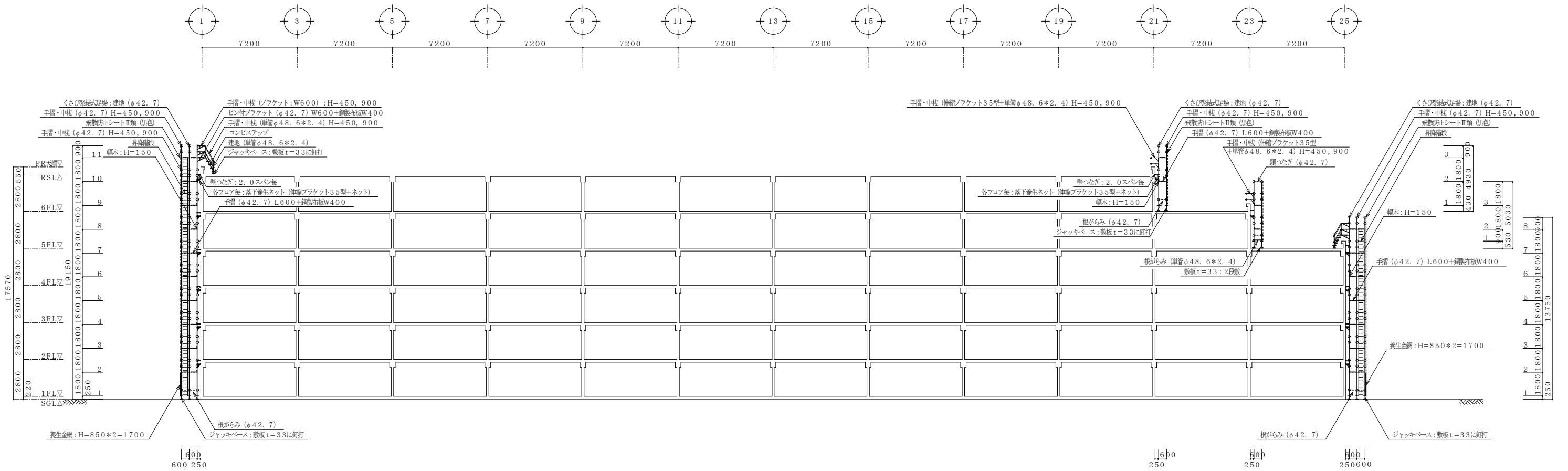


外部足場：南<集会室棟>立面計画図 S=1/150

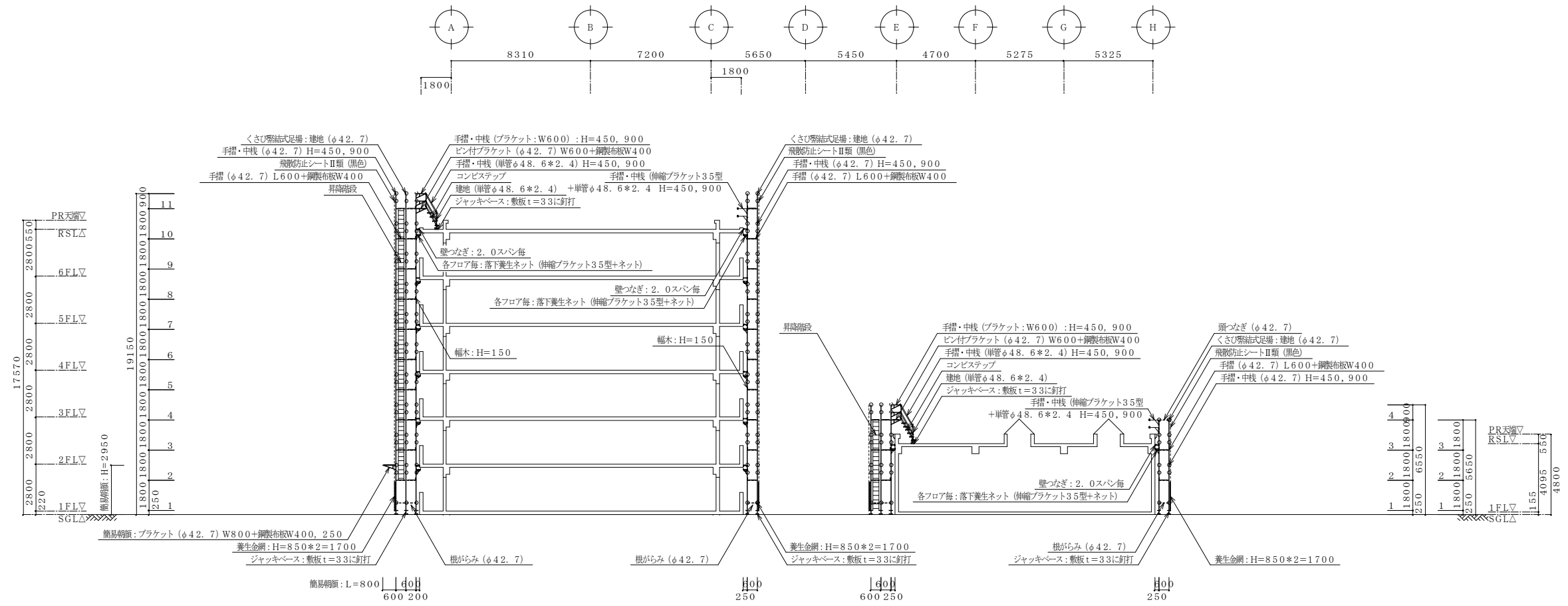
- <凡例>
- ・足場外週：飛散シート（黒色）II類貼
 - ・足場内週：落下養生ネット貼（各フロア毎）
 - ・足場内週：幅木 H=150
 - ・足場外週：2段手摺 H=450、900
 - ・⊗：壁つなぎ（2.0スパン毎）



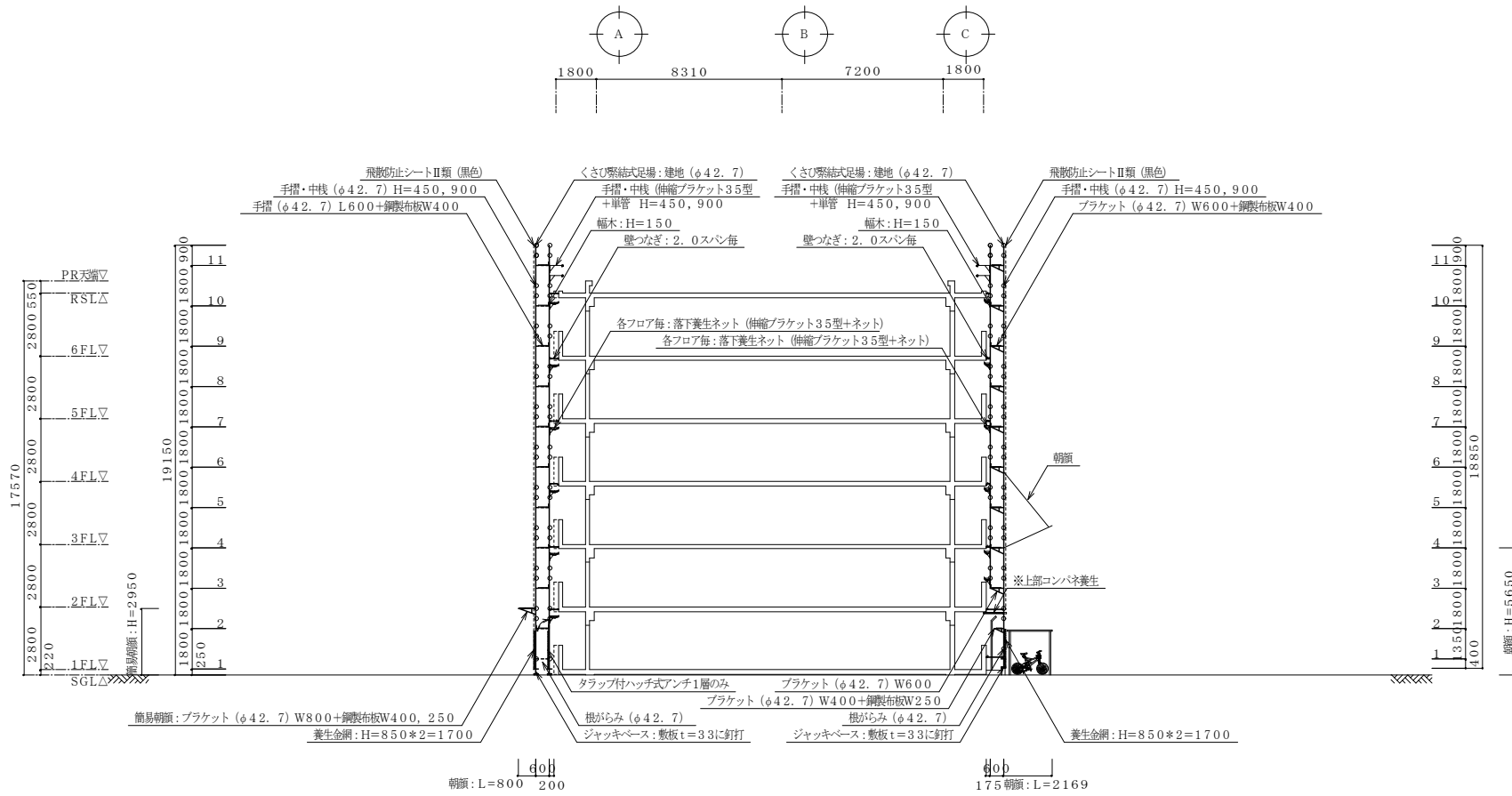
外部足場 A-A' 断面計画図 S=1/150



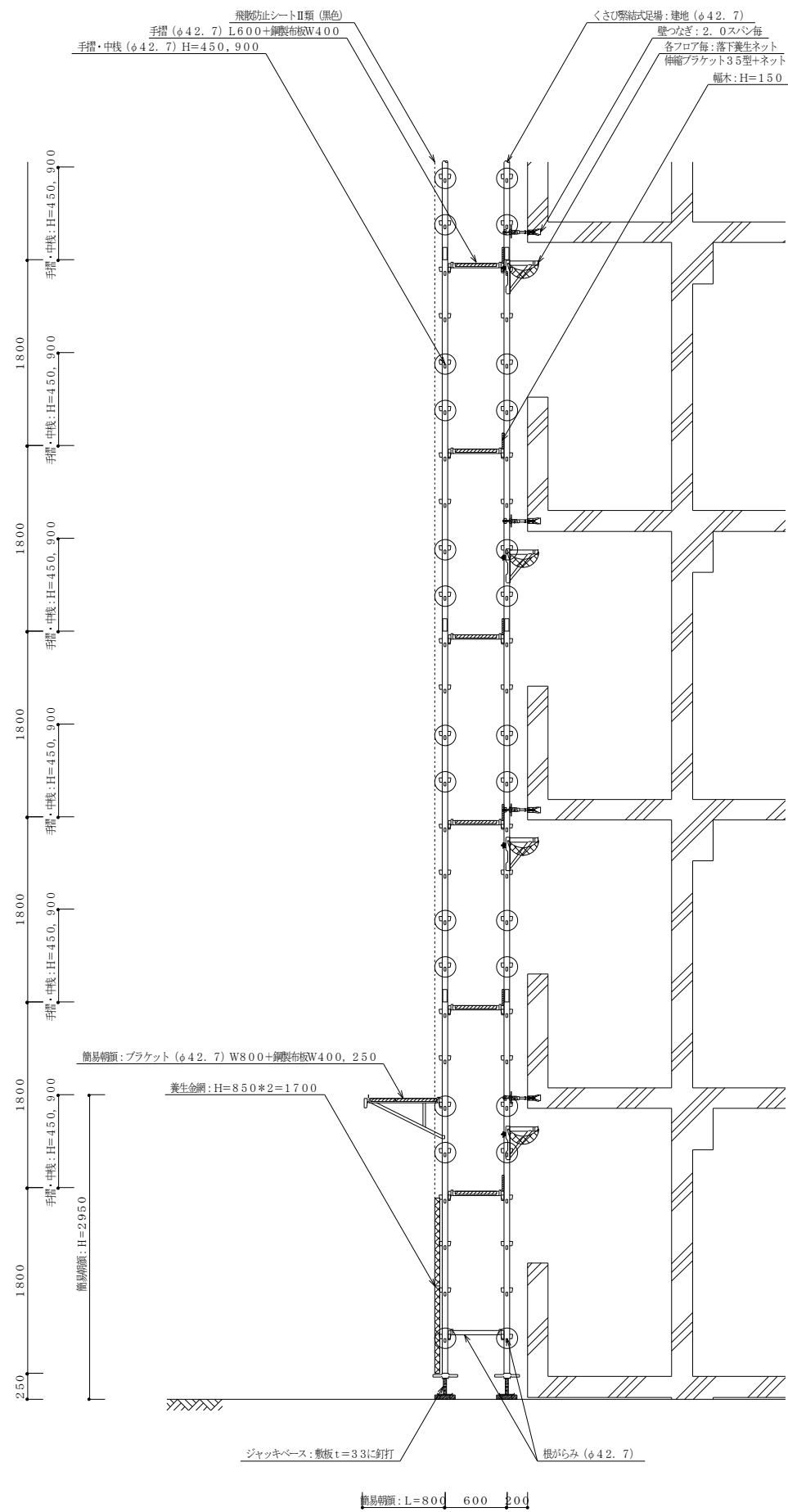
外部足場 B-B' 断面計画図 S=1/150



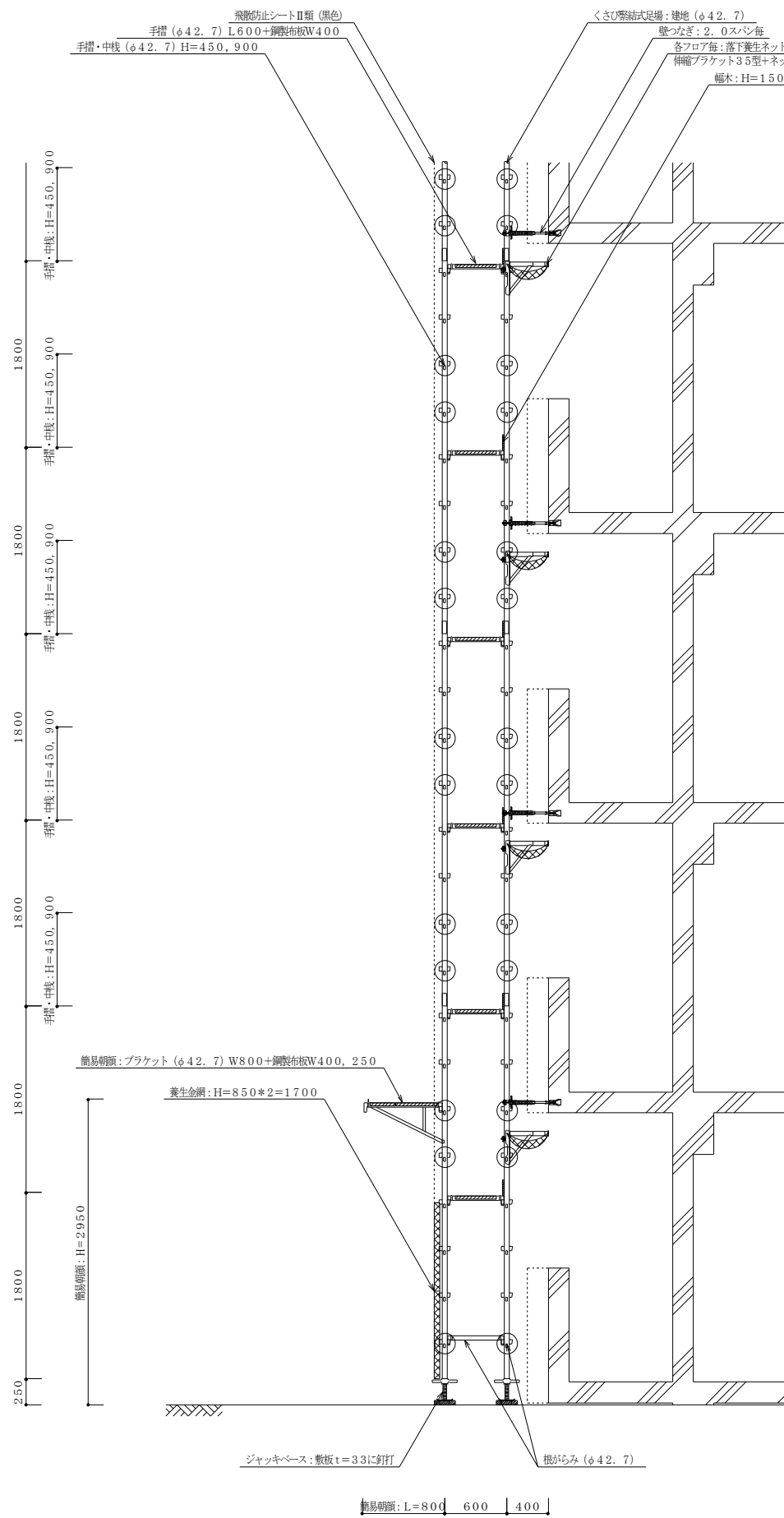
外部足場 C-C' 断面計画図 S=1/150



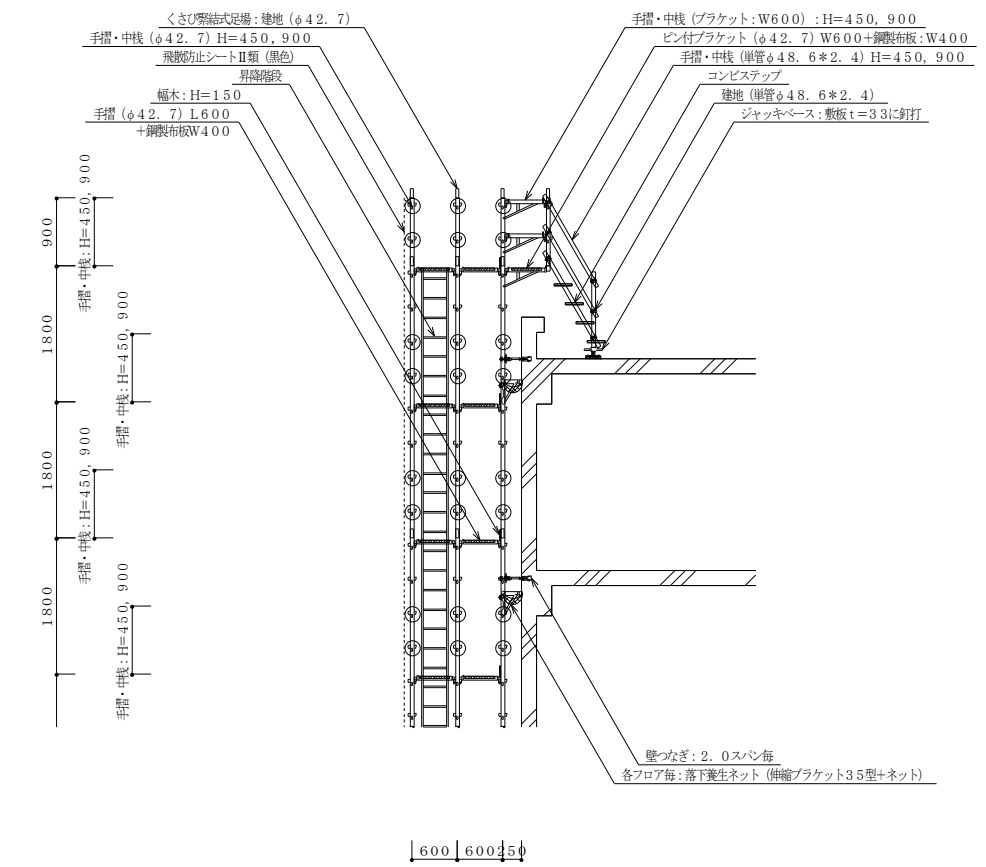
外部足場 D-D' 断面計画図 S=1/150



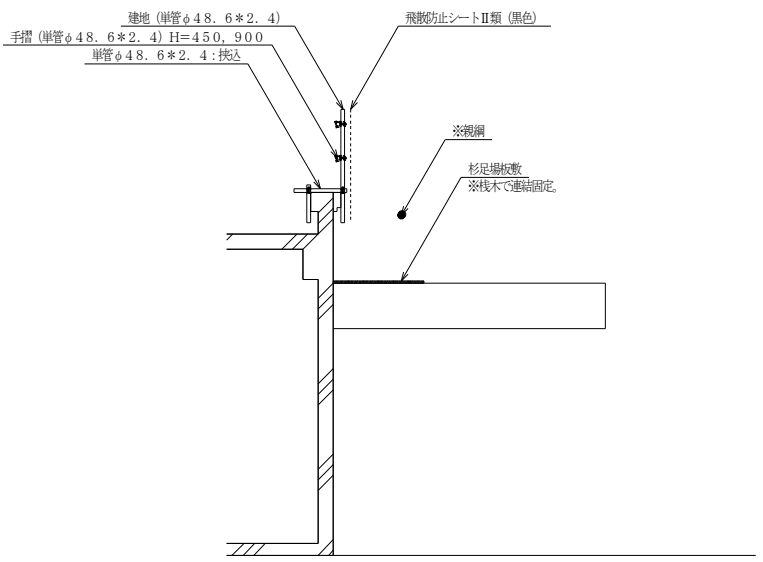
【 南面: くさび繋結式足場: 壁つなぎ・落下養生ネット・足元・朝顔 】
断面詳細図 S=1/30



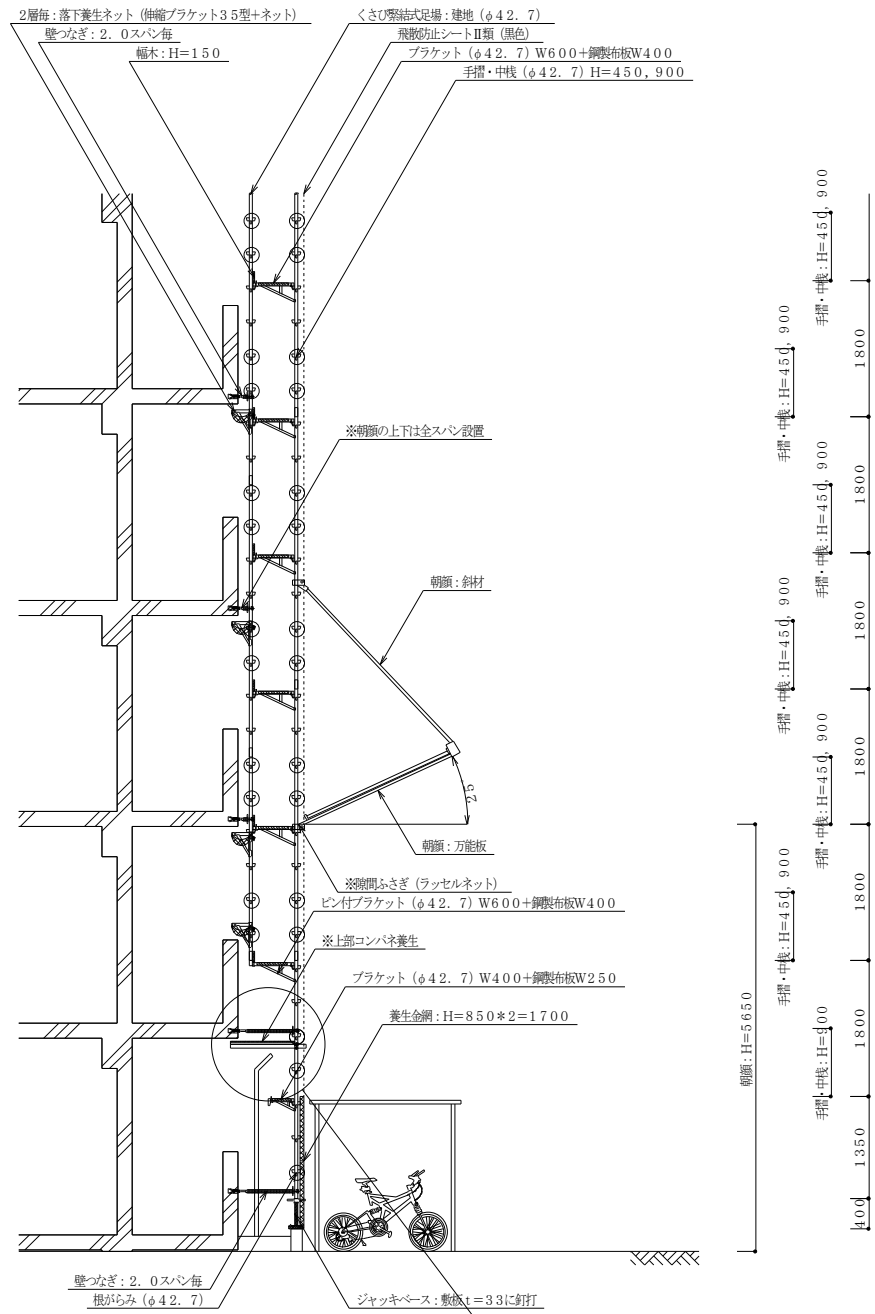
【 南面: くさび繋結式足場: 壁つなぎ・落下養生柵・足元・朝顔 】
断面詳細図 S=1/30



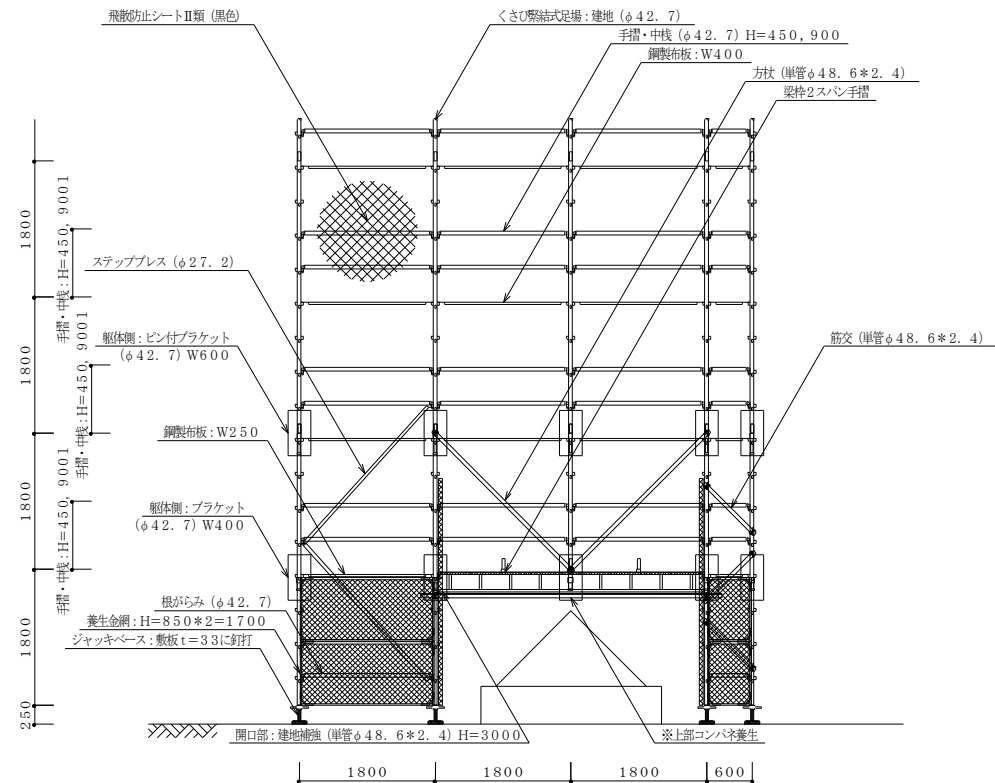
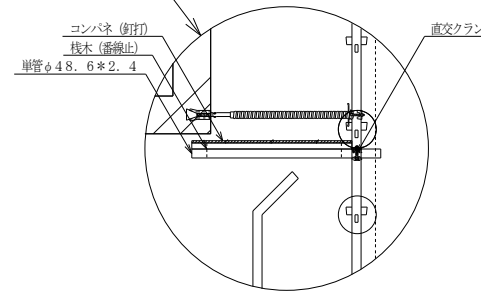
【 RF: 渡り 】 断面詳細図 S=1/50



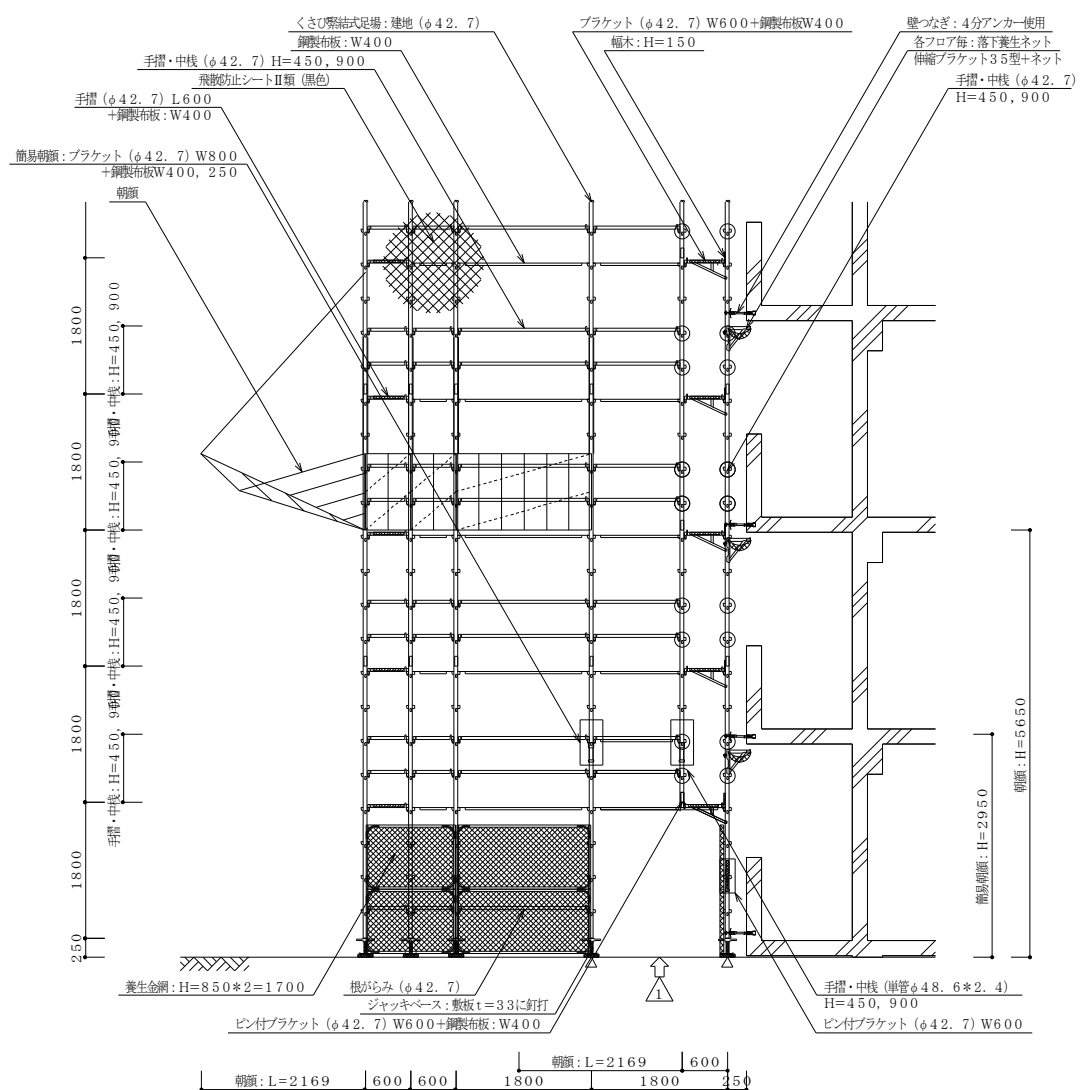
【 集会室棟: エントランス: 転落防止用手摺 】 断面詳細図 S=1/50



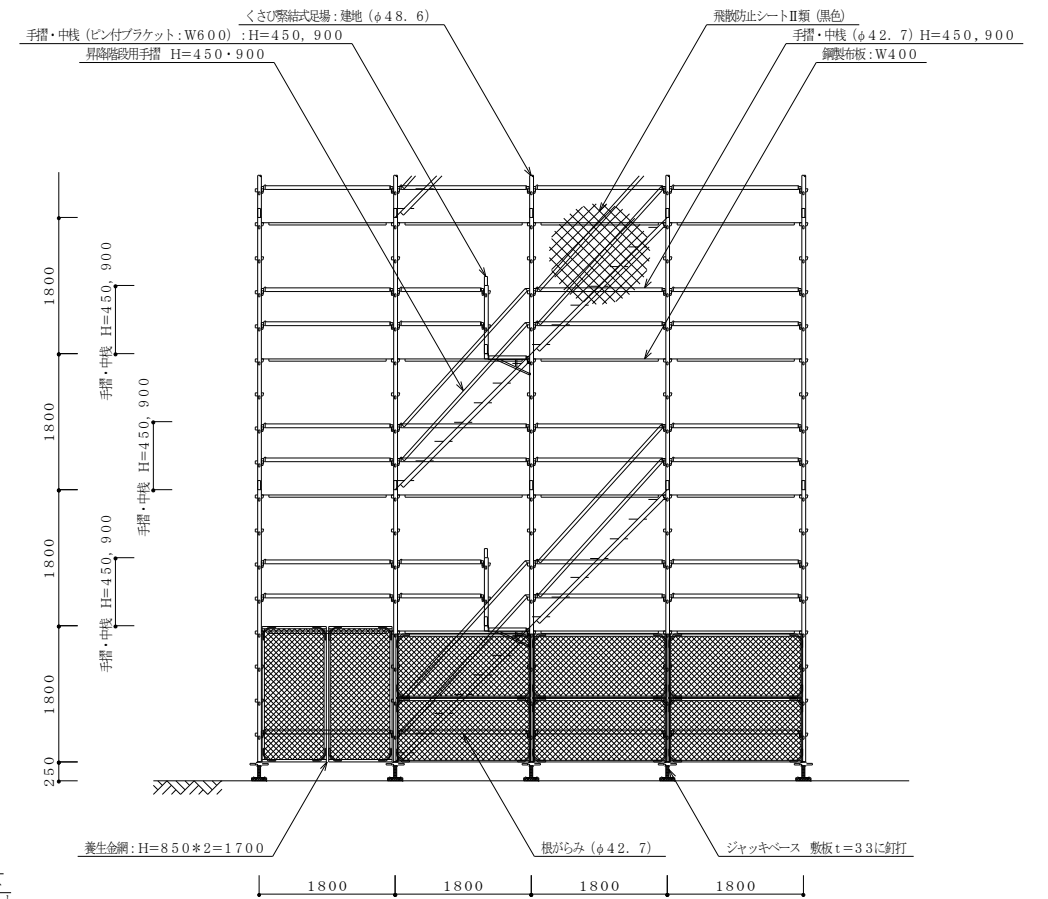
【 住戸棟：北面：一側ピン付ブラケット足場 】 断面詳細図 S=1/50



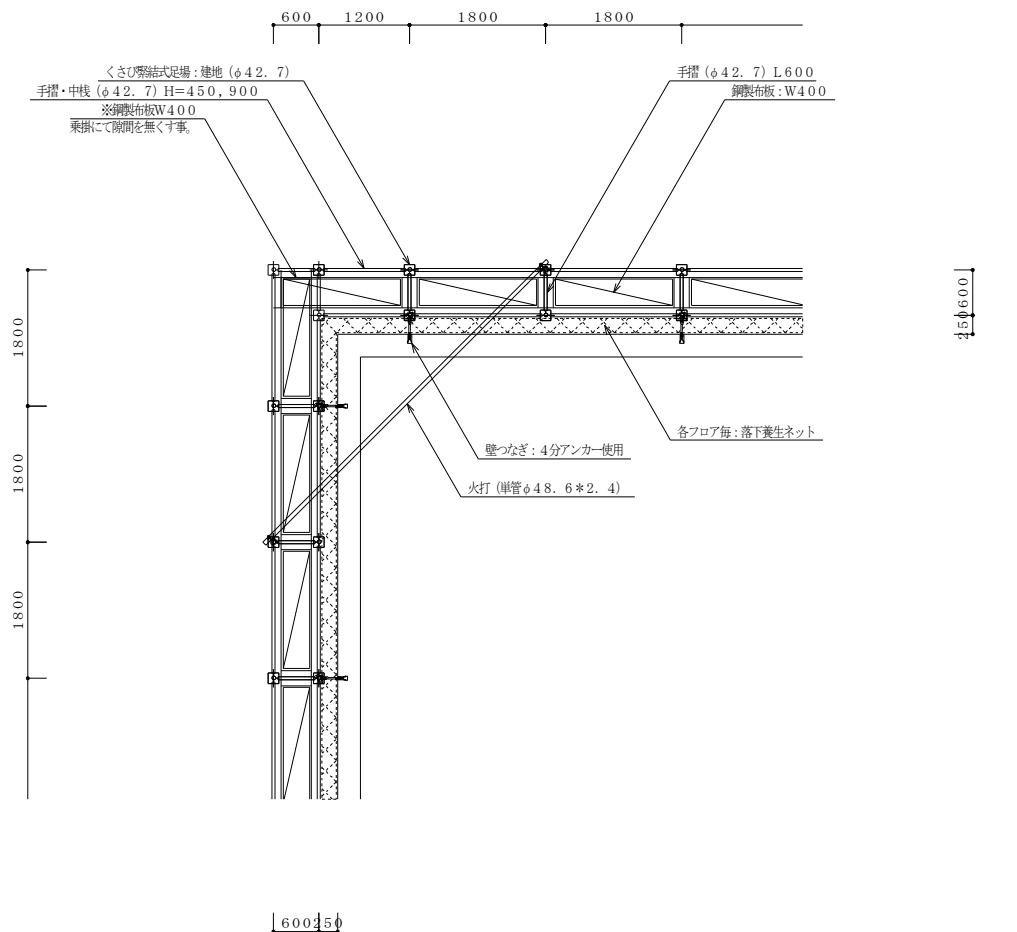
【 住戸棟：北面：梁柱2スパン 】 立面詳細図 S=1/50



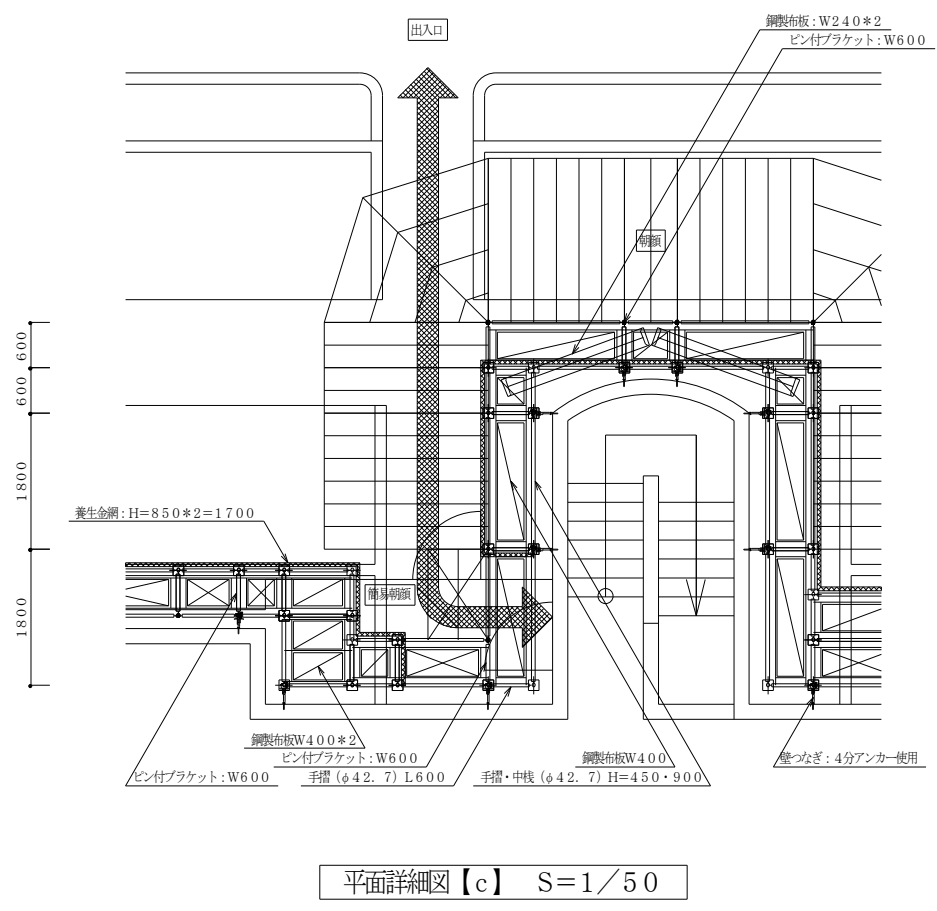
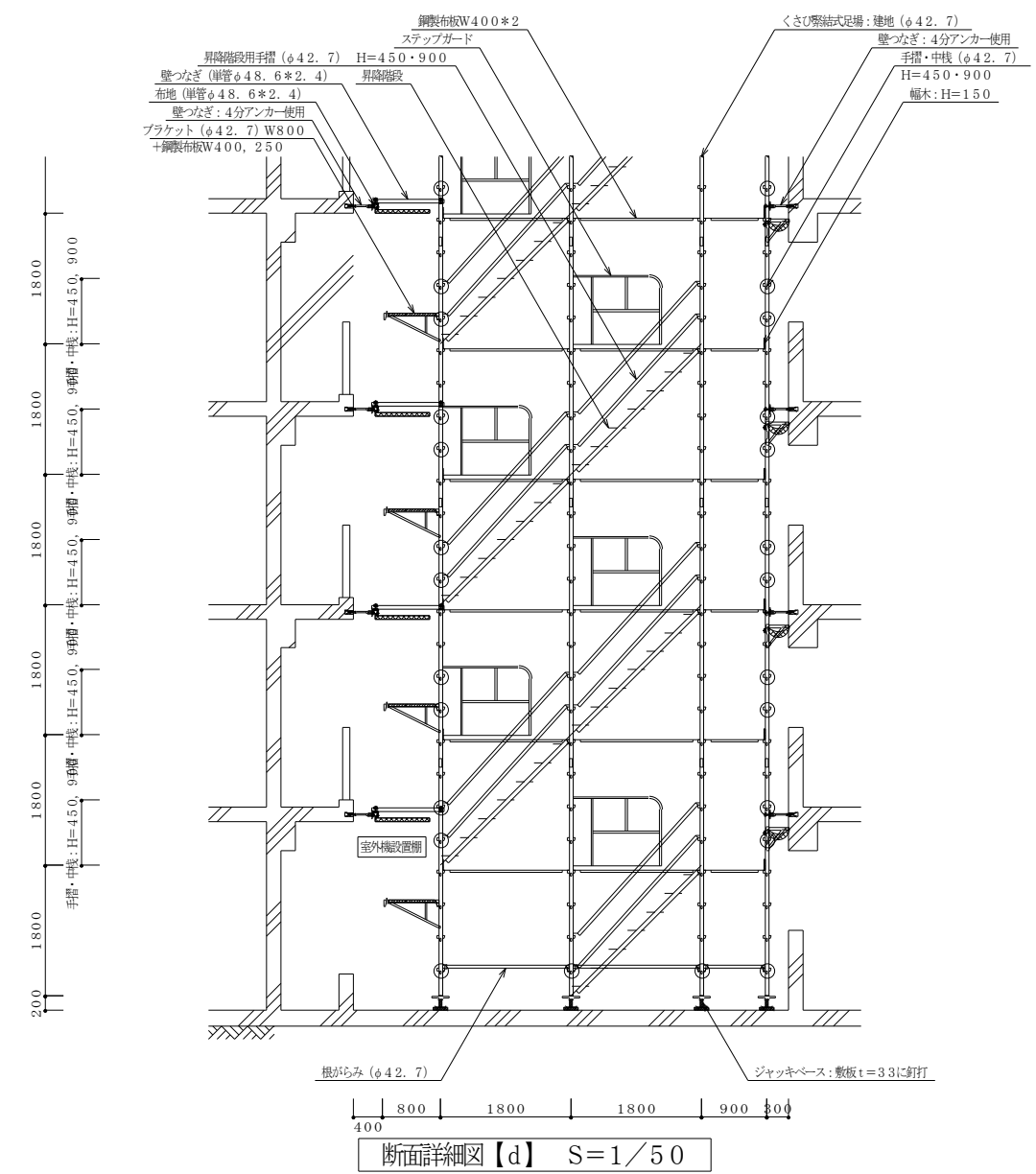
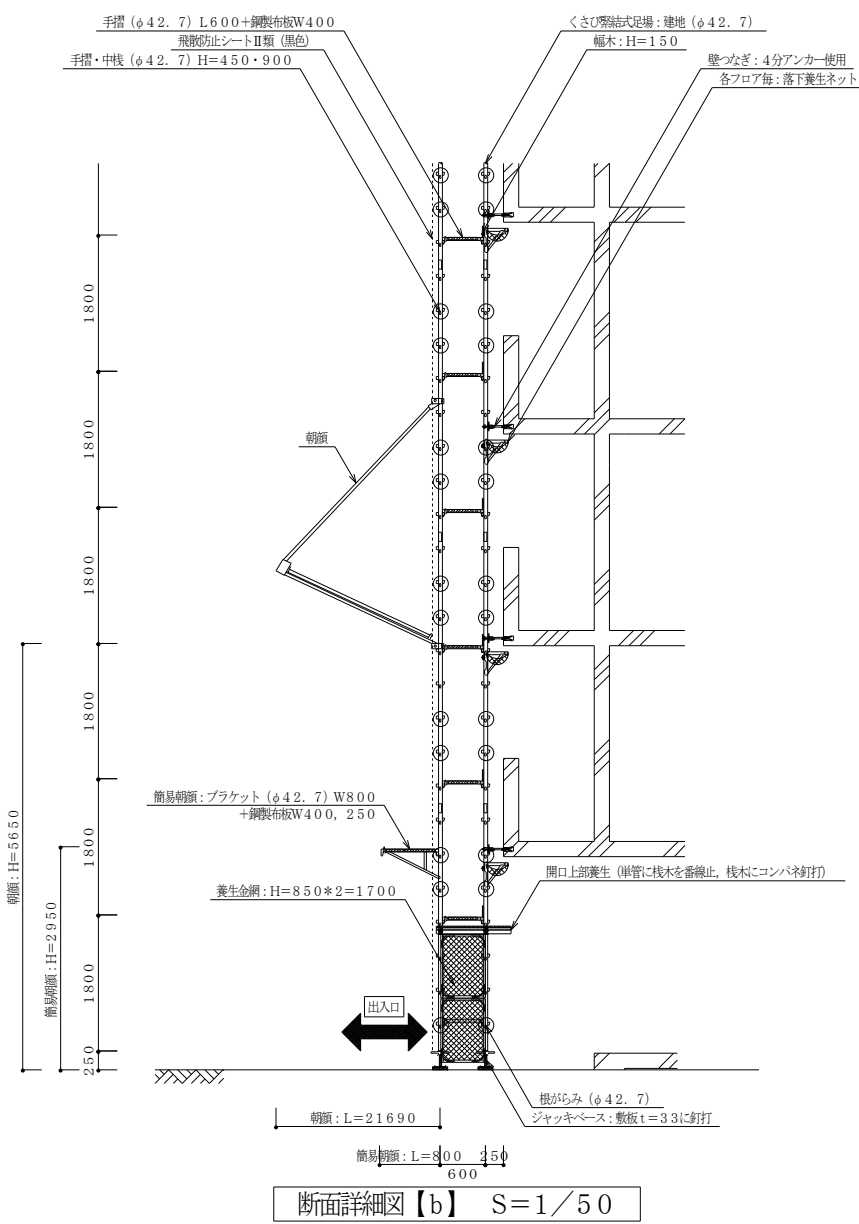
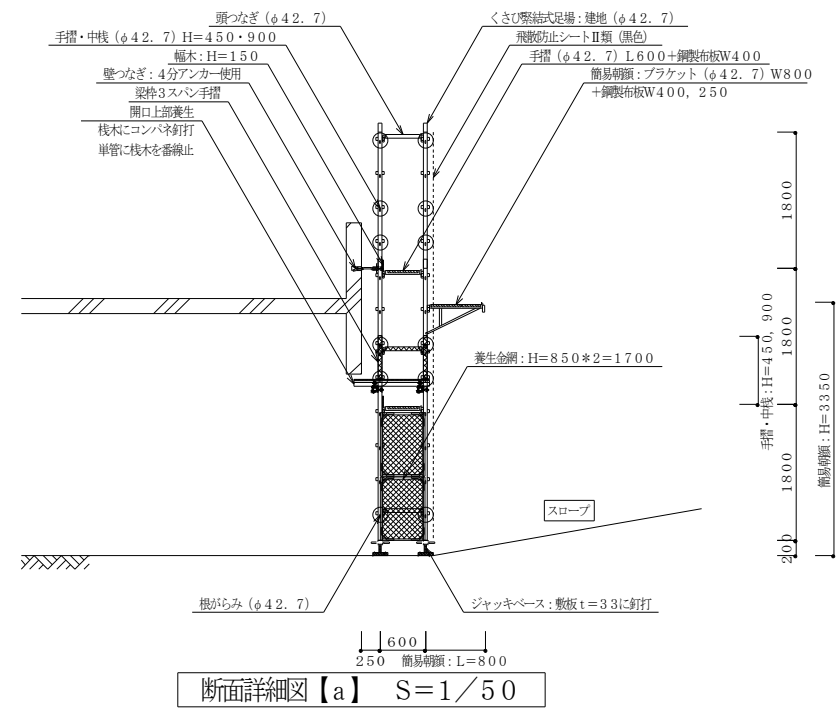
【 住戸棟：西面：開口部 】 立面詳細図 S=1/50



【 昇降階段 】 立面詳細図 S=1/50



【 集会室棟：北西：コーナー部 】 平面詳細図 S=1/50



平面詳細図【c】 S=1/50